

SUNWORKER OPEN

Optimale Licht- und

Sichtverhältnisse mit mehr natürlichem Licht



DICKSON[®]
solar protection

SUNWORKER OPEN

VERBESSERTER LICHT- & SICHTKOMFORT

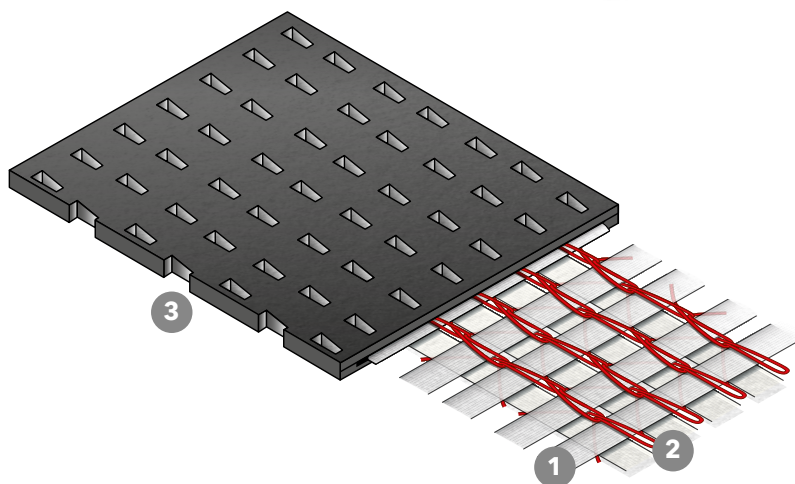
SUNWORKER OPEN bietet einen optimalen Kompromiss zwischen guter Sicht und Helligkeit. Es vereint Transparenz, Robustheit und geringe Materialstärke mit hohem visuellem Komfort und Wärmeschutz.

Weil dieses perfekt auf die Verwendung in gewerblich genutzten Gebäuden und in Wohnhäusern abgestimmte Tuch mindestens 78% der Sonnenhitze abwehrt, trägt es wesentlich dazu bei, die in der EPBD (EU-Richtlinie zur Energieeffizienz von Gebäuden) festgelegten Ziele zu erreichen.


DICKSON[®]
solar protection

EIN INNOVATIVES TRÄGERGEWEBE MACHT DAS TUCH EXTREM STRAPAZIERFÄHIG

RACHEL TRAMEUR
HIGH RESISTANCE WEAVE
by DICKSON



- 1 Träger aus hochfesten Polyesterfäden.
- 2 Wirkfäden sichern die Fäden des Trägergewebes. Gleichzeitig entsteht eine elastische Verbindung von Kett- und Schussfäden – das Gewebe gibt unter mechanischer Belastung nach und absorbiert so die einwirkende Energie. Dies steigert die Weiterreißfestigkeit enorm.
- 3 Spezialbeschichtung zum Schutz der Farben vor UV-Strahlung, Wind und Wetter.



SUNWORKER OPEN

5 GUTE GRÜNDE, SICH FÜR SUNWORKER OPEN ZU ENTSCHEIDEN

1 LICHT- & SICHTKOMFORT

Mehr Licht durch ein stärker durchbrochenes Tuch

SUNWORKER OPEN trägt mit seinem Offenfaktor von 15% durch die Schaffung besserer Licht- und Sichtverhältniss zum persönlichen Wohlbefinden bei:

- viel gleichmäßiges natürliches Licht
 - bessere Sicht nach draußen
- Optimierter Sonnenschutz:
- je nach Farbton werden 69 bis 86% der UV-Strahlen abgeblockt
 - optimaler Blendschutz
- Empfohlen für:
- Räume mit Ausrichtung nach Norden/ Nord-Osten/Nord-Westen, bei denen der Sonnenschutz ausreichend natürliches Licht durchlassen soll
 - Räume mit Ausrichtung nach Süden, in denen die hochstehende Sonne die Verwendung eines weniger dichten Stoffes rechtfertigt, der die Lichtverhältnisse verbessert

2 WÄRMESCHUTZ

Die Sonne unter Kontrolle

Das SUNWORKER-OPEN-GEWEBE trägt zu einer Verbesserung des Wärmehaushalts in Gebäuden bei :

- blockiert bis zu 85% der Hitze
 - wirkt als Temperatur-Barriere vor den Fensterscheiben und schützt vor Abkühlung im Winter oder Überhitzung im Sommer
- Dank seines Offenfaktors von 15% lässt SUNWORKER OPEN:
- warme Luft im Sommer besser entweichen und senkt damit das Risiko von zu großer Hitze
 - lässt die Sonnenwärme im Winter besser durch, wenn die Sonne niedriger steht

3 ÄSTHETIK

Gewebe als Designelement

Ein dünnes, gleichmäßig perforiertes Gewebe, das...

- das Licht harmonisch streut.
 - die Architektur aufwertet.
- Der als Breitware erhältliche Stoff bietet höhere Flexibilität hinsichtlich des Verwendungszwecks.
- Erhältlich in einer Reihe von Farbtönen, die abgestimmt sind auf die anderen Qualitäten der SUNWORKER Kollektion (Suworker, Cristal, Opaque, Metal) - für ein harmonisches Zusammenspiel der Farben an einer Fassade.

4 ROBUST UND SICHER

Ein Tuch, das beinahe ewig hält

Der widerstandsfähigste aller Stoffe:

- dank des Schussraschel-Verfahrens ist SUNWORKER OPEN einmalig widerstandsfähig gegenüber mechanischen Belastungen



- ein spezielles Beschichtungsverfahren schützt die Farben vor UV-Strahlen, Wind und Wetter

Höchste Sicherheit bei Verwendung im Innen- und Außenbereich:

- flammhemmend
- zertifiziert durch offiziell anerkannte Organisationen

5 WIRTSCHAFTLICH

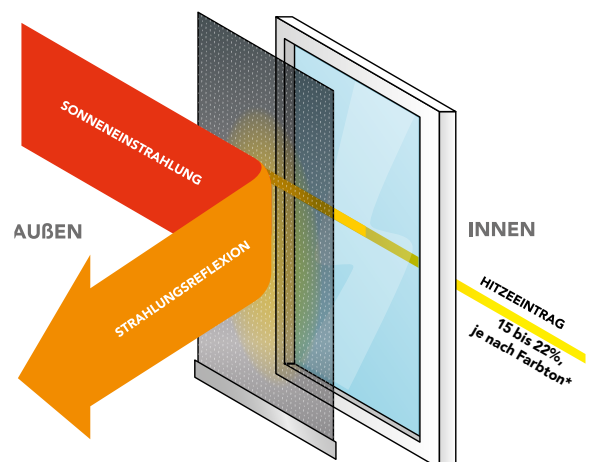
Ein dünner und diskreter Stoff

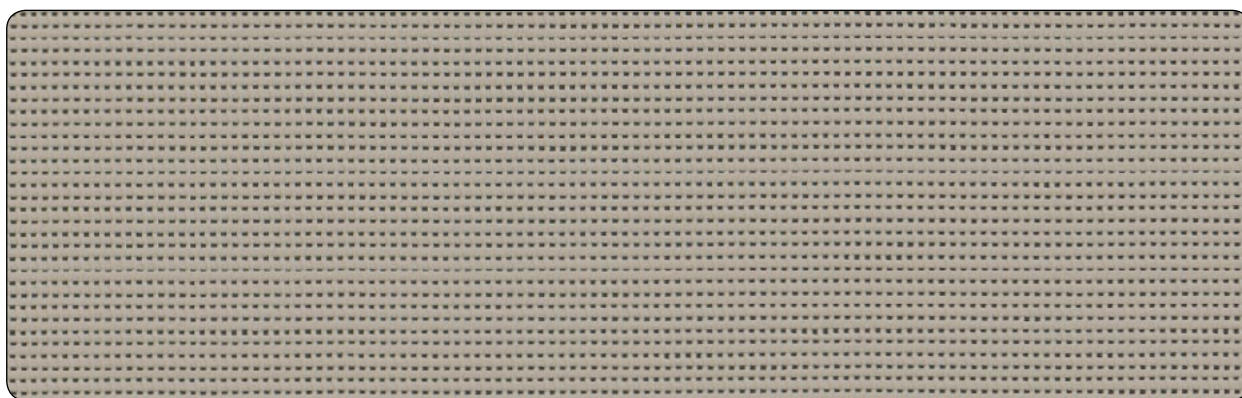
Das leichte, flexible Material:

- ist leicht zu verarbeiten
 - reduziert notwendige Investitionen dank geringerem Platzbedarf für Kassetten
- Breitware erlaubt es, die Konfektionskosten zu senken.

Eine lohnenswerte Lösung, die...

- hilft, Kosten für Heizung und Beleuchtung einzusparen.
- die Umweltbelastung durch ein Gebäude während seines gesamten Lebenszyklus senkt.

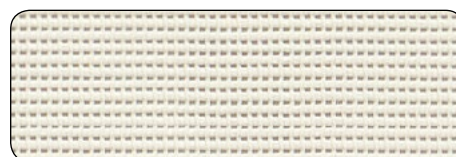




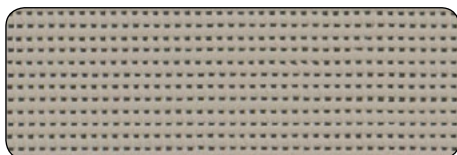
SWN M006
PEARL



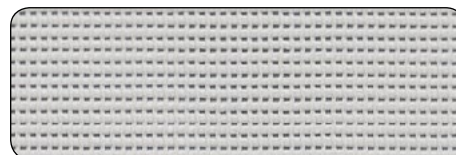
SWN M005
WHITE



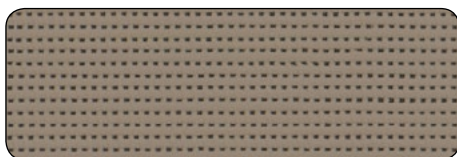
SWN M939
ELEPHANT



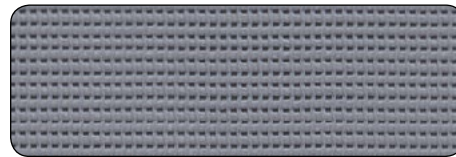
SWN M654
GREY



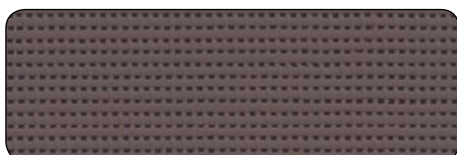
SWN M719
TAUPE



SWN M652
SILVER



SWN M715
BISON



SWN M392
CHARCOAL



THERMISCHE UND OPTISCHE EIGENSCHAFTEN gemäß Norm EN 410, EN 14500, EN 14501 und EN 13363-1

Farb-Nr.	Solarfaktoren		Wärmeschutz			Sicht-/Blendschutz			UV-Schutz	Entspricht	
	gtot* ext.	gtot* int.	Te	pe	αe	τV	ρV	αV	τUV	NCS	RAL
SWN M005	0,22	0,38	0,32	0,6	0,08	0,31	0,68	0,01	0,17	S 0500-N	9016
SWN M006	0,22	0,40	0,31	0,53	0,16	0,27	0,55	0,18	0,15	S 1005-Y10R	9002
SWN M392	0,19	0,55	0,18	0,06	0,76	0,18	0,06	0,76	0,18	S 7500-N	7016
SWN M652	0,17	0,50	0,17	0,23	0,6	0,16	0,26	0,58	0,15	S 4500-N	7045
SWN M654	0,19	0,44	0,24	0,42	0,34	0,22	0,47	0,31	0,15	S 1500-N	7047
SWN M715	0,15	0,54	0,14	0,09	0,77	0,14	0,09	0,77	0,14	S 7005-Y80R	+/- 8019
SWN M719	0,17	0,51	0,17	0,20	0,63	0,16	0,20	0,64	0,15	S 4005-Y20R	7048
SWN M939	0,16	0,48	0,17	0,29	0,54	0,16	0,32	0,52	0,15	S 3005-Y20R	7030

Te : Energie-Transmission - pe : Energie-Reflexion - αe : Energie-Absorption - τV : Licht-Transmission - ρV : Licht-Reflexion - αV : Licht-Absorption - τUV : UV-Transmission -
*gtot: Gesamtenergiedurchlassfaktor der Kombination Tuch + Verglasung C (Doppelverglasung 4+16+4 mit low-e-Schicht auf Seite 3, Argon-befüllt; U=1,2W/m2K; g=0,59).

Die thermischen und visuellen Eigenschaften unserer Stoffe werden nach den Normen EN 410, EN 14500, EN 14501 und EN 13363-1 gemessen. Weil diese Messungen entscheidend sind für die Qualität unserer Produkte, vertrauen wir gleich auf ein unabhängiges, offiziell zertifiziertes Labor, das CSTC/WTCB (Centre Scientifique et Technique de la Construction in Brüssel). So garantiert ein unabhängig erstelltes Prüfprotokoll diese wichtigen Eigenschaften unseres Gewebes.

SUNWORKER KOLLEKTION

VOLLKOMMENE FLEXIBILITÄT

Die unterschiedlichen Qualitäten und Farben sind so aufeinander abgestimmt, dass sie harmonisch zusammenpassen und jedem Gebäude eine stimmige Optik verleihen.



SUNWORKER

Optimale Licht- und Sichtverhältnisse, Top-Wärmeschutz

SUNWORKER METAL

Verstärkte Wärmeschutz-Leistung



SUNWORKER OPAQUE

Verdunklungs-Material als Alternative zum Rollladen



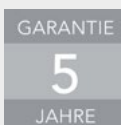
SUNWORKER CRISTAL

Das wasserdichte Tuch



SUNWORKER OPEN

Optimale Licht- und Sichtverhältnisse mit mehr natürlichem Licht

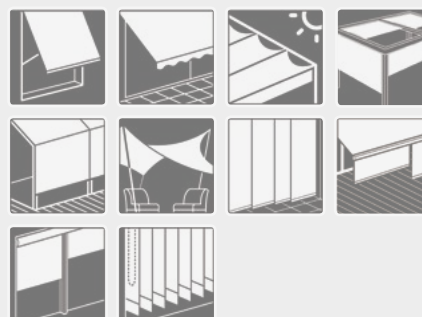


Die allgemeinen Garantiebedingungen finden Sie unter www.dickson-constant.com

Sunworker Tücher sind „Greenguard“ zertifiziert – eine Auszeichnung für emissionsarme Materialien. Sie tragen somit dazu bei, gesündere und weniger mit Giftstoffen belastete Innenräume zu schaffen. Das Greenguard-Label hilft, bestimmte Anforderungen bei der Bewertung der Nachhaltigkeit von Gebäuden zu erfüllen.

SUNWORKER OPEN LÄSST IMMER GENÜGENDE LICHT DURCH

Temperaturbereich außen und innen von -30°C bis +70°C.



TECHNISCHE EIGENSCHAFTEN

	Gewicht NF EN ISO 2286-1	Flammhemmend lt. M2 (NF 92503) - B1 (DIN 4102)	Offen- faktor	Material- stärke NF EN ISO 2286-3	Weiterreiß- festigkeit (daN/5cm DIN 53363)	Reiß- festigkeit (daN/5cm NF EN ISO 13934-1)	Breite/ Länge der Rollen
SUNWORKER OPEN	360 g/m2	M2 - B1	15%	0,55mm	K.50 - S.30	K.260 S.180	305cm/30m

Die angegebenen technischen Werte sind Durchschnittswerte mit Abweichungen von bis zu 5%. Sämtliche Angaben in dieser Broschüre dienen lediglich einer allgemeinen Beschreibung der Produkte und sind daher unverbindlich und begründen weder irgendwelche Garantieansprüche, noch sind sie als vertragliche Zusicherung unsererseits zu verstehen. Es obliegt vielmehr dem Kunden, sich durch vorherige Versuche vor der Verarbeitung und Installation davon zu überzeugen, dass die vorliegenden Informationen für die erhaltene Ware auch wirklich zutreffend sind. Ebenso obliegt es ihm, sich zu vergewissern, dass das gekaufte Material auch für den jeweils vorgesehenen Verwendungszweck geeignet ist. Der Kunde ist auch verantwortlich dafür, dass der erworbene Stoff unter den Bedingungen konfektioniert wird, die dem Verwendungszweck an dem dafür vorgesehenen Ort entsprechen – auch in Hinsicht auf die rechtlichen Vorschriften bezüglich Sicherheit und Umweltschutz und gemäß allen Regeln des Handwerks. Dickson Constant behält sich im Übrigen vor, die in dieser Broschüre vorgestellten Produkte nicht weiter zu vertreiben und/oder deren Spezifikationen jederzeit zu ändern.

UNSER SERVICE

- EPD (Umweltproduktdeklaration-EN 15804) und LCA (Lebenszyklusanalyse) erhältlich auf Anfrage
- Individueller Service zur Simulation der Wärmeschutzleistung Ihrer Projekte : prescription@dickson-constant.com
- Gerne beraten wir Sie in Bezug auf geeignete und anforderungsgerechte Lösungen für Ihr Projekt : prescription@dickson-constant.com

10 rue des Châteaux
BP 109 - Z.I. La Pilaterie
59443 Wasquehal Cedex - France
www.dickson-constant.com
Tél. +33 (0)3 20 45 59 59
Fax +33 (0)3 20 45 59 00

Performance fabrics for
Solar protection
Outdoor furniture
Indoor furniture
Marine furnishing
Flooring

